

**KOKKU 60 PUNKTI****1. Täida lüngad.****6 punkti**

2011. aasta augustis toimus Taegus (Daegu inglise keeles) kergejõustiku MM.

Taegu asub **Lõuna Koreas e Korea Vabariik** riigis 1 p

Taegu geograafilised koordinaadid on **37° N ja 128° E** (±1) 2 p

Eestlaste jaoks oli see MM edukas ja 30. augustil heisati Gerd Kanteri kettaheite teise koha auks

Eesti lipp. Naiste 400 m jooksu võitis Amante Montsho ja ka tema riigi lipu värvid on sinine, must ja valge. See jooksja on pärit **Botswana Vabariigist**. 1 p

Eestlased läksid oma tublisid kergejõustiklasi Tallinna lennujaama tervitama

31. augustil kell 17.00. Samal ajal oli Amante kodumaal kell **17.00** 1 p

ja aastaajaks oli **talv** 1 p

**2. Loe tekst läbi ja paranda vead. Iga õige parandus 0,5 punkti, kokku max 6 punkti**

*Rumeenia asub Euraasia mandri lääneosas, Euroopa maailmajaos. Riigi põhjaosa on mägine ja lõunaosa on tasane. Rumeenia asub Musta mere rannikul, kus on madal rannik. Rumeeniasse jääb Doonau jõe alamjooks, mis on väga aeglase vooluga, sestreljeef on tasane. Rumeenia linn, Constantsa on tähtis meresadam. Rumeenial on 5 naaberriiki. Rumeenia on Euroopa Liidu liige ja rahaühikuks on leu.*

**3. Eesti liitus 1.jaanuaril 2011.aastal Euroopa ühisraha euroga. Mitmes Euroopa Liidu riigis kasutatakse eurot ?****2 punkti**

17 riigis 1 p

**Millised Läänemere äärsed riigid, peale Eesti, kasutavad veel eurot?** 2 p

Soome ja Saksamaa

**4. 2010. aasta aprillis oli Euroopa lennuliiklus häiritud Islandil pursanud Eyjafjallajökulli vulkaani tõttu. Miks Islandil sageli vulkaanid purskavad, kuid Eestis vulkaanid puuduvad?****4 punkti**

Island asub Euraasia ja Põhja-Ameerika laama lahknemise kohal, kus esineb sageli vulkanismi ja sellega kaasnevaid nähtusi. Eesti asub Euraasia laama stabiilses keskosas. 2 p

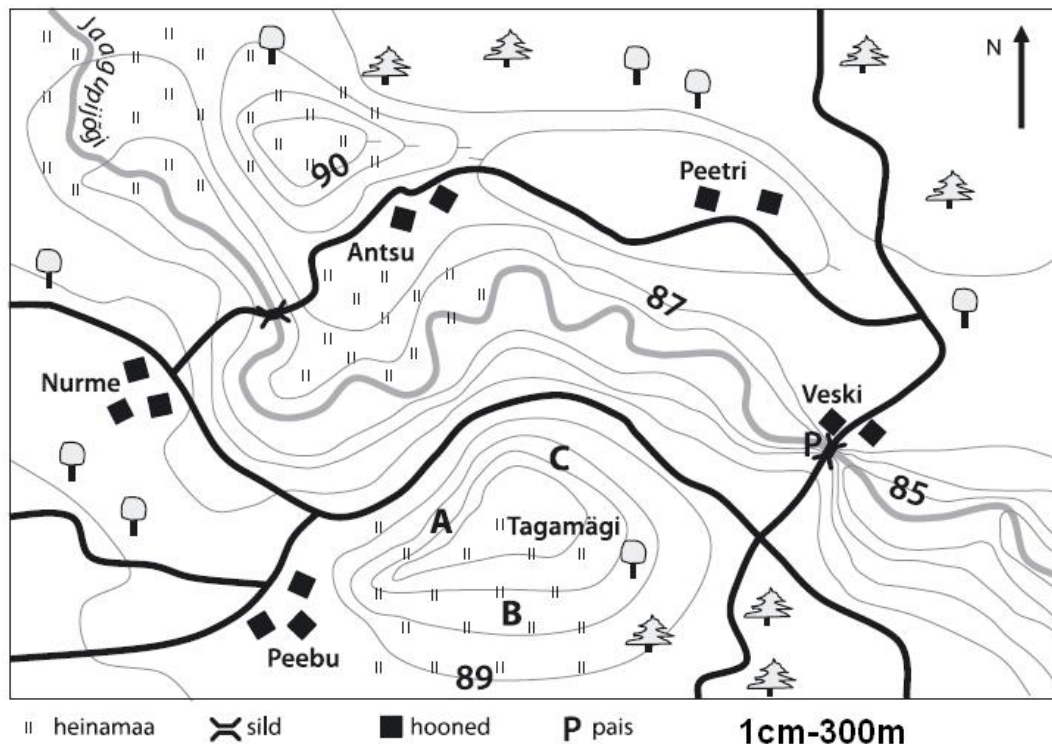
**Vulkaanid võivad põhjustada suuri kahjusid, kuid neist võib ka kasu olla.** 2 p

**Too 2 näidet vulkaanide kasulikkuse kohta.**

1. Tekib juurde uut maismaad; uued maavarad; viljakamad mullad
2. Vulkaanilises piirkonnas on maa sisesoojus maapinna lähedal, saab kasutada majade kütmiseks
3. Turismiobjekt jm. õige vastus

**5. Küsimustele vastamiseks kasuta kaardil olevat infot.**

**10 punkti**



Kui suur on horisontaalide löikevahe? **1m** (kindlasti peab olema ühik , -0,5!) 1 p

Märgi kaardile tähega **K** kõrgeim koht ja **viiruta** madalaim koht. 1 p

Kui suur on kõrgema koha kõrgus? **92 m / 92-93 m** 1 p

Millisel kõrgusel on madalaim koht? **84 m/ 84-83 m** 1 p

Tähista noolega Jaagupijõe voolusuund. **Nool loodest kagusse** 1p

Mis ilmakaares asub Peetri talu Peebu talu suhtes? **kirdes** 1 p

Määra Peetri talu asimuut, seistes ise Peebu talu õues. **45°** 1 p

Peebu talu perepoeg läheb külla sõbrale Peetri tallu. Kui pika tee ta peab läbima mööda teed?

**12 cm kaardil st looduses 3600 m e 3,6 km ( ± 100 m )** 1p

Kui pikk on see tee linnulennult? **7,6 cm kaardil st looduses 2280 m ( ± 50 m )** 1 p

Mitu korda on kaardil kaugusi vähendatud võrreldes tegelikkusega?. **30 000 korda** 1 p

**6. Eesti pindalast on umbes 1/5 soid. Nimeta põhjused, miks on Eesti nii soostunud:**

**3 punkti**

1. Sademete hulk ületab aurumise
2. Tasane reljeef
3. Maapinna lähedal vettpidavad kivimid ning põhjavesi maapinna lähedal.
4. Järvede kinnikasvamine
5. Kobraste tammide poolt põhjustatud üleujutused.
6. Kaevandustöödega põhjustatud üleujutused

**7. Määra linna geograafilised koordinaadid, pinnavorm ja selle nimi, absoluutne kõrgus ja riik, kus see linn asub. Iga õige vastus 1 punkt, kokku 8 punkti**

Linn	Geograafilised koordinaadid	Pinnavormi nimi	Absoluutne kõrgus	Riik
Lviv	49°N 24°E (± 1°)	Podillja e.Podoolia kõrgustik	200-500 m	Ukraina
Cali	3°N 76°W (± 1°)	Andide mäestik	5000m ja enam	Columbia

**8. Kasuta atlast ja vasta järgmistele küsimustele.**

**7 punkti**

- Mis riigis voolab Muna jõgi?.. **Venemaa** 1 p
- Kuidas nimetatakse seda suurt pinnavormi, kust Muna jõgi alguse saab? **Kesk - Siberi kiltmaa** 1p
- Kas Muna jõgi on Leena jõe parempoolne või vasakpoolne lisajõgi? **Vasakpoolne** 1 p
- Määra Muna jõe suudme geograafilised koordinaadid. **67° N ja 124° E (± 1°)** 2 p
- Kus asub koht koordinaatidega 0°E ja 73°S? **Kuninganna Maudi maa** 1 p
- Mis riigi valitseja auks on see koht nimetatud?? **Norra kuninganna** 1 p

**9. Mis suundi näitavad nooled kaardil?**

**2 punkti**

- A kagu**  
**B loe**  
**C lõuna**  
**D ida**

**10. Miks tekib tuul?**

**2 punkti**

Maapind soojeneb erinevalt. Soe ja külm õhk on erineva rõhuga ning õhk hakkab liikuma kõrgema rõhuga alalt madalama rõhuga alale.

**Miks on mõni päev tuul väga tugev ja mõni päev päris tuulevaikne.**

**2 punkti**

Tuule tugevus oleneb naaberalade õhurõhkude erinevusest.

Mida suurem on õhurõhkude erinevus, seda tugevam on tuul, mida väiksem on õhurõhkude erinevus, seda nõrgem on tuul.

**11. Selgita, miks olid Bostoni elanikud USA-s 23. augustil 2011. aastal, väga üllatunud 5,9 magnituudilise maavärina pärast, kuid sama tugev maavärin San Franciscos ei üllataks kedagi. 2 punkti**

Boston asub Põhja-Ameerika laama keskosas, mis on seismiliselt stabiilne piirkond ja tugevaid maavärinaid on harva.

San Francisco asub Põhja-Ameerika laama servaalal ja see piirkond on seismiliselt aktiivne ning suuri maavärinaid on sageli.

**12. Milliste geograafiliste kohtade järgi on need koerad saanud endale nime? 2 punkti**



Pilt 1 Newfoundlandi saar



Pilt 2 Labradori poolsaar

**13. Joonista horisontaalide abil loode-kagusuunaline voor, mille edela- ja kirdenõlvad on järsud ning loode- ja kagunõlvad on lauged. Voore jalam on 60m kõrgusel ja kõrgem koht on 144m. Horisontaalide löikevahe on 20m. 4 punkti**

Õiged löikevahed – 5 horisontaali 1p  
 Nõlvade laugus – 0,5p  
 Järsk nõlv 0,5p  
 Voore kuju – piklik pinnavorm 1p  
 Horisontaalid on tähistatud 0,5p  
 Joonisel on tähistatud põhjasuund 0,5p